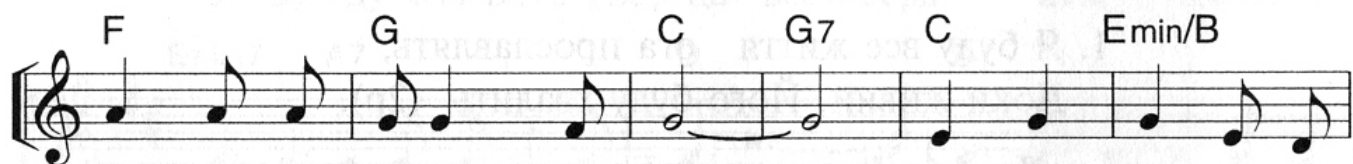


Як олень прагне



Як о - лень праг - не до по - то - ків, гак ду -



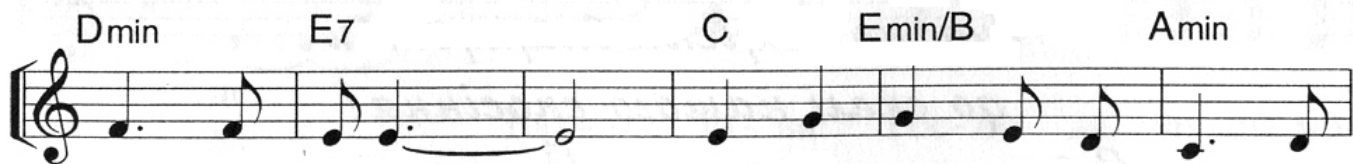
ша мо - я прагне Те - бе. Я ба - жа - ю То -



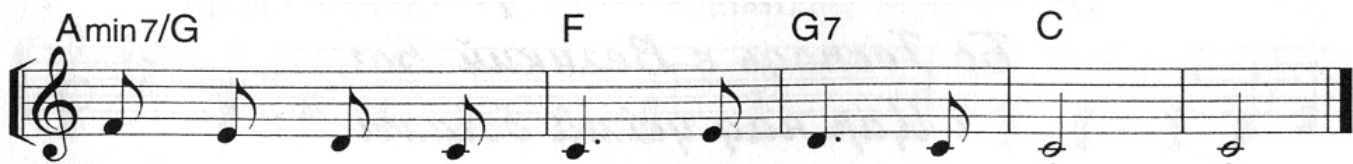
бі ска - за - ти, що я так люб - лю Те - бе.



Ти О - дин мо - є сер - це зна - єш і в ньо - го Ти лю -



бов вли - ваєш, я ба - жа - ю То - бі ска -



за - ти, що я так люб - лю Те - бе.